

YOURMAGAZINE

Janvier - Février 2020

CHIC

& GLAMOUR

BEAUTÉ, MODE, DÉCO DESIGN, FOOD, FLOWERS
TOUT CE QUE VOUS ALLEZ ADORER CETTE ANNÉE



Zoé Simon



La Villa Balat

La villa Balat • Une villa d'exception les pieds dans l'eau

La villa Balat - Quai de Meuse, 39 - 5000 Namur

+32 (0)473 30 55 00 • info@villabalat.be

Le Soleil

RESTO • BAR



LE SOLEIL • RESTO • BAR

Le Soleil resto-bar est une aventure culinaire et familiale qui démarre en 2006.

Le décor est contemporain, l'élégance et le design se marient harmonieusement pour vous accueillir chaleureusement.

Le restaurant vous propose, une belle cuisine française de base, rehaussée d'une créativité qui s'accorde aux produits de saison, ainsi que des suggestions qui changent régulièrement.

Et parce que la table est un point de rencontre agréable, on mise sur leur business lunch à 19,50€ composé de 3 services. Sans oublier, une belle sélection de vins qui vient parfaire le tout.



Pour les beaux jours, une magnifique terrasse au calme et un jardin à perte de vue vous accueillent pour un dépaysement total. Vous souhaitez organiser un événement, le restaurant est doté d'un bar réception, qui peut recevoir jusque 80 personnes.

L'équipe dynamique vous reçoit avec le sourire et vous sert avec professionnalisme. De plus, le restaurant dispose d'un parking privé sur place.



**Le restaurant le Soleil,
une adresse à découvrir absolument !**

Le Soleil

Chaussée de Namur, 15 - 1457 Walhain • Tél. 010/65 07 58
www.lesoleil-resto-bar.be •

Du lundi au jeudi de 12h à 14h et de 19h à 22h

Vendredi de 12h à 14h et de 19h à 22h30

Dimanche de 12h à 14h

Fermé : lundi soir, samedi midi & dimanche soir

Edito

Les bonnes résolutions

Comment commencer ?

Comment recommencer ?

On aimerait à chaque Nouvel An,
remettre les compteurs à zéro,
réussir cette année ce que l'on a raté l'an dernier.

Et si cette année, vous preniez surtout la bonne résolution
de vous faire du bien.

Parce que oui, on en rêve de cette vie plus sereine,
au lieu de courir après le temps, les gens, l'argent...

On aspire à un peu de répit, afin de repartir du bon pied,
en adoptant un rythme plus en phase avec soi-même.
Et si, in fine, être bien, c'est être soi ?

Alors, commencez par faire une pause...

Débranchez, souffler et lisez ce numéro, laissez-vous inspirer
par nos pages déco, nos news beauté, nos recettes...

Un numéro haut en couleur pour les amateurs de lifestyle !

Que cette nouvelle année qui se profile
soit pour vous, positive et pétillante !

Agréable lecture à tous.

Valérie Dumont

AU BONHEUR
de l'Ampleur

SOLDÉS

-20%

-70%

Prêt-à-porter
Dames & Accessoires
Du 42 au 56

Verpass - Lebek - Rabe - Sommermann - Gollehaug - Dorisreich - Accent - Frank Walder - Fred Sabatier

Betty Barclay - Gardeur - Toni - Erfo - Open End - Lucia stark - Sammoun - Pause café...

Place de l'Orneau 10 - 5030 Gembloux - Tél.: 081 60 12 62 - Du mardi au samedi de 10h à 18h et sur RDV

www.aubonheurdelampleur.be



SOMMA

18

Beauté



Mode

Saveurs



8

Bien-être



12



26

Amour

36



54

Flânerie

AIR

Déco

74



90



Horoscope

P 08

Beauté

Cosmétique 100% belges

P 36

Saveurs

L'assiette Classic Blue

P 12

Bien-être

Aromathérapie

P 54

Flânerie

Namur & Jambes

P 18

Mode

Classic Blue

P 74

Déco

Pantone 2020

P 26

Amour

Saint-Valentin

P 90

Horoscope

Année 2020



Rédactrice en chef

Valérie Dumont

Tel + 32 (0) 472 36 12 40

valerie@yourmagazine.be

Directeur commercial

T. JdR

Tel + 32 (0) 470 92 25 16

jdr@yourmagazine.be

Mise en page

Your Magazine Studio

graphisme@yourmagazine.be

Rédaction

Marie Cambier

Lisa Quintana

Editeur responsable

Your Magazine & Events Sprl

Place de l'Université, 16

B-1348 Louvain-La-Neuve

www.yourmagazine.be

Couverture

Photo : Andrey Valerevich

Janvier - Février 2020

Lifestyle Magazine

6 numéros/an

Toute reproduction,
même partielle, est interdite
sans l'autorisation de l'éditeur

8 marques de cosmétiques 100% belges à découvrir

A l'heure où l'écoresponsabilité est sur toutes les lèvres, Certaines marques de cosmétiques sont aussi très engagées. Adopter un style de vie plus responsable c'est aussi choisir des produits bons pour votre santé et votre peau. C'est l'occasion de mettre en lumière quelques-unes de ces marques.

Consommez local et découvrez ce qui se fait de mieux chez nous.

Thala

La fondatrice a mis au point la formule de THALA à base d'huile de pépins de figue de Barbarie (contenue dans les pépins du fruit, pressés à froid). Le laboratoire Herba Helvetica, spécialisé en aromathérapie, est parvenu à optimiser les propriétés des huiles végétales et essentielles tout en les enrichissant avec des qualités des autres ingrédients. Le sérum visage Thala a été élu Cosmétique Belge de l'année 2015.



Bee Nature

Bee Nature a développé une expertise grandissante dans le domaine des soins dermocosmétiques naturels destinés à toute la famille. « Nous avons à cœur de proposer les soins les plus adaptés, en associant leurs compositions naturelles, saines pour la santé et l'environnement, à une bonne tolérance dermatologique. Pionniers dans ce domaine, nous avons ainsi créé le concept de Dermatologie Naturelle®, devenu référence en la matière ».

Elle est également détentrice du label Slow Cosmétique. La nouvelle gamme "Babee Nature" est la première et unique gamme de produits pour bébés qui soit naturelle, sans ingrédient allergène ou irritant, et sans composant nocif pour la santé des tout petits.





Celestetic

Les produits cosméceutiques de Celestetic, se positionnent à la frontière entre les cosmétiques classiques et le médicament. La marque Belge a mis au point des produits composés de principes actifs à très haute dose, nettoyants, démaquillants, sérums, crèmes hydratantes, gamme pour le corps... ils apportent un véritable traitement. Utilisés sur le long terme, ils permettent d'améliorer visiblement et durablement l'aspect de la peau. Les soins sont également de parfaits compléments aux traitements professionnels réalisés en instituts. Ils permettent de préparer la peau à recevoir les soins, ainsi que de prolonger l'efficacité du traitement.

Cîme

Les produits sont élaborés près de Grasse (France), dans un laboratoire spécialisé. Dans leur composition, ni parabènes, ni phénoxyéthanol, parfums de synthèse ou propylène glycol. Le label Ecocert garantit la qualité biologique des soins. Vous pourrez compter sur la clarté de l'information disponible sur leur site : Cîme mise sur la transparence. La marque met un point d'honneur à travailler sur des produits polyvalents pour éviter la surconsommation et le gaspillage. Enfin, pour chaque vente, Cîme fait un don à un projet d'éducation au Népal, « Little Doctors ». Lancé par Nepal Trust, il a pour but de former les enfants scolarisés aux premiers secours et à la nutrition, pour qu'ils puissent aider leur famille.



Rainpharma

La création de la marque Rain Pharma remonte à 2006. Pourtant, c'est en 2010 qu'elle a officiellement lancé ses premiers produits sur le marché. Les compléments alimentaires orthomoléculaires se trouvant en tête de liste, ils ont ensuite développé d'autres fabrications. En perpétuelle évolution, Rain Pharma a étendu ses productions vers des soins naturels du corps. La société est devenue une référence et un des leaders sur le marché des produits assurant le bien-être et la santé.



Self

Se veut « un petit parmi les grands » Les produits sont authentiques et tout à fait naturels, adaptés à tous les types de peau et sont réalisés à partir d'une liste de substances aux propriétés soignantes avérées, non-allergènes et sans effets secondaires connus. Les produits ont été développés avec un objectif d'hydratation, alimentation profonde et restauration de la peau, pour restaurer la barrière cutanée et l'élasticité de la peau, et sont testés par des dermatologues indépendants. La fondatrice pousse son idée jusqu'au bout en n'utilisant que des emballages certifiés recyclables. Tous les produits sont exempts de parabènes, de couleurs et d'odeurs artificielles et d'autres composants synthétiques.



Bobone

La marque voit le jour en 2016 en plein cœur de l'Ardenne belge. Elle propose des soins esthétiques et produits artisanaux sains, façonnés maison, ultra naturels et éthiques. Bobone, ce n'est pas seulement une boutique en ligne, c'est également des soins esthétiques réalisés minute ainsi que des ateliers créatifs à domicile ou à l'institut. Avec un savoir-faire fidèle d'autrefois, la marque belge travaille exclusivement avec des ingrédients 100% naturels, certifiés biologiques et/ou venant d'artisans locaux. Tous les produits sont fabriqués dans leur atelier à Our et ne sont pas testés sur les animaux.



Seconde Nature

Début 2014, la gamme baptisée « Seconde Nature » est lancée sur le marché belge. La force de Seconde Nature, c'est de concilier plaisir et écologie avec des formules saines et 100% biodégradables mais aussi une bonne dose de finesse : des senteurs délicates, des textures fondantes et généreuses et un visuel soigné, juste pour le plaisir des yeux. Fan d'aromathérapie et convaincue des bienfaits des huiles



essentielles, la fondatrice a fait néanmoins le choix de ne pas les intégrer dans sa gamme de soins. Objectif : des formules adaptées aux peaux sensibles et réactives, faisant la part belle aux huiles végétales et mélanges botaniques « haute tolérance ».

C'est dans une jolie villa de 225m² dédiée à la beauté et au bien-être que Anne Flahaut vous accueille. Avec 25 ans d'expérience en esthétique, elle vous reçoit dans son centre équipé de 11 cabines de soins, d'une tisanerie accueillante et d'un espace détente entièrement privatisé.

L'équipe

A votre service : Anne Flahaut, diplômée en esthétique, maquillage, pédicure médicale, massage et spécialiste en amincissement et soins cosméceutiques en anti-âge. Cinq esthéticiennes diplômées complètent l'équipe de l'institut.

Les soins

Le centre vous propose un très grand choix de soins pour le visage, premier point fort de l'Espace Flores en Anti Age (marque Thalgo et Ph Formula, infrarouge, extensions de cils, blanchiment des dents,...), pour le corps (enveloppement s, drainage lymphatique, pressothérapie,...), des épilations à la cire et à la lumière pulsée (dernière génération depuis janvier 2019), des manucures et ongles en gel et semi-permanent, des pédicures, des soins spéciaux « futures mamans », des soins en amincissement (12 machines avec technologies différentes, Espace Flores est le centre le mieux équipé de la région) et même de l'aquabike, ce qui fait notre deuxième point fort depuis 18 ans avec des programmes personnalisés.

Les massages

Grande quantité de massages qui vous sont proposés : massage aux pierres chaudes, aux pochons, aux coquillages, bol kansu, massage à quatre mains, californien, thaïlandais, balinaï, massage spécial bébé, massage à la bougie,... ainsi que des formules Spa comprenant un gommage corps, une balnéo et un massage.

L'espace détente

Cet endroit magique entièrement privatisé vous apportera une détente totale grâce à ses équipements et à son ambiance feutrée. En effet, cet espace est équipé d'un hammam, d'un sauna finlandais, d'un sauna infrarouge, d'un jacuzzi, d'une douche de pluie, de méridiennes, d'un feu ouvert et, pour votre confort, de peignoirs, essuies et mules de marche. Il vous est possible d'avoir sur simple demande à la réservation : champagne, vins, zakouskis, pirogue de fruits.

**N'hésitez pas à commander
nos chèques cadeaux sur place ou par mail**

-50%
sur 1 soin entre
le 02.01 et
le 31.01.2020



Programme Saint Valentin

Accueil avec coupe de champagne ou jus d'orange pressé

Espace Wellness, sauna, hammam, Jacuzzi,... privé 2h

Massage relaxant en cabine duo de 1h30

Un petit pochon cadeau surprise pour la fin

Prix 299€ pour les deux

Horaires : 9h30 à 13h • 12h à 15h30 • 14h30 à 18h • 17h à 20h30

Uniquement le 13, 14, 15 février, seulement 4 places par jour !

Le paiement de la totalité est demandé à la réservation.

Grande PROMO spéciale Silhouette

Du 27/02/2020 au 07/03/2020

40 SEANCES au prix de 20 SEANCES
(UNIQUEMENT 50 packs DISPONIBLES !)

Nous avons 10 possibilités issues des dernières technologies Européennes qui seront utilisées durant toute la cure.

1.100 € au lieu de 3.850€ avec intégrale
20 séances + 20 séances diverses gratuites

1.200 € au lieu de 3.850€ avec Alliance
600 minutes + 20 séances diverses gratuites

1000€ au lieu de 2000€ avec Alliance
Pour 1000 minutes

abonnement personnalisé sur demande

MINCIR - RAFFERMIR - MUSCLER - GALBER - TONIFIER
DÉSTOCKER CELLULITE ET ADIPOCYTES

Notre expérience et notre professionnalisme à votre service depuis 15 ans avec notre programme MINCEUR.

Une analyse corps par IMPEDANCEMETRIE permettra de cibler les différentes technologies à utiliser, ensuite 3 autres analyses afin de comparer l'évolution positive de votre corps en interne et en externe.

Le paradis sur terre, c'est ici...

ESPACE FLORES • Direction : Anne Flahaut
Val d'Alvaux 2 à 1457 Walhain - Tel : 010/65 18 08
www.espaceflores.eu - Facebook : Espace Flores
Ouvert du lundi au vendredi de 9h à 21h non-stop, le samedi de 9h à 18h

Aromathérapie

Les meilleures huiles essentielles pour avoir une belle peau

La présence d'huiles essentielles dans les cosmétiques divise, notamment à cause de leur potentiel allergène. Avec une bonne connaissance et quelques principes de précaution, elles n'ont pourtant que des bienfaits à offrir.

Stricto sensu, l'aromathérapie est l'utilisation thérapeutique des sécrétions naturelles des plantes aromatiques. Elle implique la manipulation d'huiles essentielles dont on sait qu'elles ne doivent pas être prises à la légère sous prétexte que ce ne sont que des plantes. On les utilise pour soigner, mais aussi pour parfumer, cuisiner et, de plus en plus, dans la cosmétique. Cette vague verte submergeant l'industrie se heurte toutefois au feu rouge que lui mettent les applis testant les produits de consommation en raison de leur potentiel allergène.

C'est une médecine ancestrale connue depuis l'antique Mésopotamie, si on a la connaissance, il n'y a aucun problème. La marque australienne Aesop, n'a jamais revendiqué un positionnement naturel ou bio, elle a en revanche fait de l'odeur aromatique de ses potions sa signature. Coiffeur de formation, son fondateur, Dennis Paphitis, ajoutait des huiles essentielles à ses teintures pour en masquer les odeurs désagréables.

Chez Clarins aussi, on revendique une utilisation des huiles essentielles depuis les débuts. Jacques Courtin Clarins, s'est familiarisé avec les huiles essentielles après sa rencontre avec un chimiste botaniste. Pendant 12 ans, il a testé les meilleures synergies, interrogeant notamment ses clientes. Depuis leur commercialisation, en 1966, elles n'ont plus été modifiées. » Le dernier-né de ses soins, Plant Gold (L'or des plantes), s'inspire de la pratique des esthéticiennes, qui concoctent des soins sur mesure en cabine en mélangeant aux crèmes appliquées les fameux concentrés huileux, pour plus de nutrition et de vitalité.



Une question de concentration

De nombreuses huiles essentielles ont des propriétés antibactériennes. La concentration d'huiles essentielles tourne autour de 0,3 à 0,6% dans un produit, soit en dessous des normes légales. A cette dose, il n'y a vraiment aucun danger pour la santé.

De réels bienfaits

Relaxante et très bien tolérée, la lavande reste l'huile essentielle la plus couramment utilisée dans les produits de beauté, notamment pour les soins du corps ou les crèmes de nuit. Même si on reste dans le domaine de la cosmétique, une huile de massage dénoue les tensions physiques.





Vous avez envie de renouveau ? Et pourquoi pas changer de style ?

Pour tout ce qui touche à la coiffure, vous pouvez faire confiance à Véronique Le-brun et ses équipes professionnelles.

Outre le salon de Walhain, elles vous accueillent désormais à Ernage, la nouvelle adresse située à quelques minutes du centre de Gembloux.

Adieu les soucis de parking puisque les deux salons bénéficient de places gratuites. Alors, que ce soit à Ernage ou à Walhain, venez vous faire plaisir en bénéficiant des promotions du moment.



A ce propos, ne manquez pas l'offre

shampooing/coupe/brush

pour **35€** du lundi au jeudi.

Autre avantage :

50% sur la coloration,
les mèches ou le balayage
(les mardis, vendredis et samedis).

Voir conditions en magasin.

Chez Espaces coiffure, on propose des services pour toute la famille :
coupes messieurs, dames et enfants.

Le tout dans un cadre cosy et dans une ambiance conviviale. Besoin d'un conseil ?
Faites confiance à des spécialistes !

Ernage

081.61.66.74

233, chaussée de Wavre - 5030 Gembloux
Mar. > Vend 9h00 - 18h30 • Sa. 8h30 - 18h30

Walhain

010.65.21.88

50, chaussée de Namur - 1457 Walhain
Lu. > Vend 9h00 - 18h30 • Sa. 8h30 - 18h30

Mode tendances 2020

9 accessoires qui donnent le ton



Chanel

Sac vanity denim et métal doré



Desigual

Foulard a mandala oriental



Dolce & Gabbana

Bracelet strass couleur or



Liu Jo

Ceinture à chaîne avec médaillons



Louboutin

Loubiring Iphone X/Xs



Versace

Barocco Western Mules



Ralph Lauren

Lauren Bottines Channing à frange



Moschino

Veste denim dollar



Louis Vuitton

Montre Tambour New Wave.

Unique
en Brabant wallon

WATERBIKE®
SYSTEME INTELLIGENT D'AQUABIKEING INDIVIDUEL

Concept innovant

*Pédalez dans l'eau en cabine privée :
c'est ludique, pratique et efficace*

*Cabine avec jets d'hydromassage,
chromothérapie et ozone*

*Séances de 30 ou 45 minutes
sur rendez-vous*

*Eau non traitée changée à chaque
séance : hygiène maxi*

Les Bienfaits:

- Réduction de la cellulite et de la rétention d'eau
- Renforcement musculaire et cardio-vasculaire
- Massage drainant actif

Pour tout Public:
Femme et homme
Sportif ou non, à tout âge



**OFFRE
EXCEPTIONNELLE**

-100€

pour tout nouvel
abonnement de 20 séances
de 30 minutes!

(valable jusqu'au 28
février 2020)

Endermologie : Votre atout formes et beauté

SOINS CORPS & VISAGE

DANS VOTRE INSTITUT !

Découvrez ou re-découvrez
l'efficacité de CELLU M6®



Innovation (visage): le moteur du rajeunissement

Lipomassage: pour une silhouette resculptée

Prenez soin de vous ou offrez un chèque cadeau...

ANNE-FRANÇOISE BODART « Un Temps pour Soi »

Kinésithérapeute spécialisée en endermologie et microkinésithérapie depuis 2002

Rue Constant Deraedt, 14 - 1300 Wavre - Tél.: 010/24 74 50 - GSM: 0486 56 60 76

Nouvel an, liste des bonnes résolutions...

Comme chaque année, vous décidez enfin de changer votre comportement.

Pour vous aider, voici une liste de bonnes résolutions à cocher.

Imprimez, signez le contrat, et vérifiez dans un an ...

- Arrêter de fumer
- Maigrir de plusieurs kilos
- Ne plus grignoter entre les repas
- Faire du sport
- Ne plus me mettre en colère pour une brouille
- Ne plus remettre à demain ce que je peux faire immédiatement
- Appeler mes parents une fois par semaine.
- Appeler mes beaux-parents de temps en temps, mais pas trop souvent ...
- Lire au moins un livre par mois
- Ne plus regarder d'émission idiote à la télé
- Jouer moins avec la console de jeu vidéo des enfants
- Ne plus faire d'ordinateur le dimanche
- Dépenser moins en vêtements
- Dépenser moins en chaussures
- Économiser pour les vacances
- Boire un peu moins de bière
- Écouter avec attention les histoires de ma femme
- Écouter avec l'air passionné les histoires de mon mari
- Rire aux blagues de mon mari
- Arrêter de faire des jeux de mot qui ne font rire que moi
- Penser à fêter les anniversaires
- Demander une augmentation à mon chef de service
- Refaire mon CV et chercher un meilleur job
- Arrêter de m'auto-stresser
- Me coucher plus tôt
- Me lever moins tard
- Adhérer à une association
- Conduire de façon plus cool
- Repeindre les volets
- Ranger le garage
- Entretenir mieux le jardin
- Mettre la musique moins forte
- Aller chez le dentiste
- Ne plus dire de mal de ce collègue idiot, car c'est pas sa faute
- Arrêter de faire des résolutions en début d'année que je ne pourrais pas tenir
- Ne pas reprendre un plat même si c'est bon
- Ne pas acheter juste parce que c'est nouveau



Gembloux-Optique

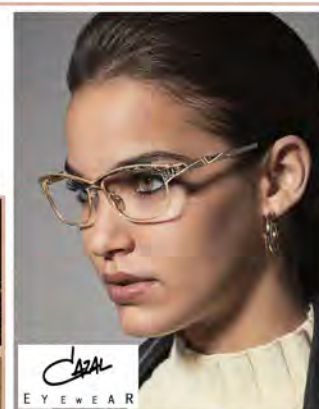
59, Av. de la Faculté
5030 Gembloux
Tél. 081/61 07 79

Test visuel GRATUIT
**Nouveau : Assurance enfant monture
et verres**



les marques lunettes : Shieido - Azzaro - Ikks - Ray-Ban - Serengeti
Kinto - Mexx - D&G - Vogue - Vuillet Vega - GiGi Barcelona

les marques verres : Essilor - Zeiss - Nikon - Hoya



Gembloux Optique

Avenue de la faculté, 59 - 5030 Gembloux • Tél 081/61 07 79 - Fax 081/61 42 03

Lundi de 13h30 à 18h. Du mardi au vendredi de 9h à 12h30 et de 13h30 à 18h30 Samedi de 9h à 12h30 et de 13h30 à 17h

www.gemblouxoptique.be - Facebook

Médibloux

La boutique de matériel médical à prix imbattables !

Sandrine Ruth et Nathalie Lambot sont amies depuis plus de 25 ans. Elles se sont rencontrées à Bruxelles alors qu'elles travaillaient dans un hôpital. Médibloux est né de la passion de ces deux infirmières pour leur métier.

Installées dans la région de Gembloux pour devenir infirmières à domicile, elles ont décidé d'ouvrir ce commerce qui s'adresse tant aux professionnels qu'aux particuliers et qui propose des produits de bien-être et de soins de confort pour malades et personnes âgées, du matériel médical et de nursing de grande qualité, ainsi que des accessoires de mobilité.

Un soir par trimestre, elles organisent les « soirs du soin » ce séminaire rassemble une équipe pluridisciplinaire : médecin, kiné, infirmier, aide-soignant, ces professionnels du secteur auront l'opportunité de se rencontrer et de partager leurs expériences. Sur un thème bien précis.

De plus, Sandrine & Nathalie, c'est un accueil, une écoute, et des conseils professionnels.

Médi3loux

Fournitures médicales Gembloux

BANDAGISTERIE • MATÉRIEL MÉDICAL INCONTINENCE

Semelles orthopédiques, aide à la mobilité, bien-être, soin du corps, hygiène, matériel de nursing, sets de soins, otoscopes, tensiomètres...



Deux **INFIRMIÈRES CHEVRONNÉES**
répondront adéquatement à vos demandes

ENSEMBLE NOUS TROUVERONS LA SOLUTION !

Prix très compétitifs dans toutes les marques
(Tena, Hartmann, Gohy, ID Lille)

Pour particuliers et professionnels de la santé

Chaussée de Namur 301 (N4) - 5030 Gembloux • Tél : 081 34 07 42 • www.medibloux.com
Ouvert le lundi de 13h30 à 18h00, du mardi au vendredi de 9h30 à 18h00, le samedi de 9h30 à 14h00



Le Classic Blue

La nouvelle
couleur tendance



**Une couleur intemporelle et reposante,
avec sa teinte profonde et presque électrique,
apporte du peps à la silhouette.**

Côté accessoires, lâchez-vous : le Classic Blue est facile à adopter pour changer de ses sempiternelles bottines noires ou de son sac couleur camel. Préparez-vous, la tendance ne fait que commencer, déferlante de bleu en vue pour 2020 !

Comment adopter tout de suite le « Classic Blue » ?



Swarovski
Bague
Tarot Magic

OPI
Classic
blue



Converse
Basket All Star



Chanel Ombre à paupières

VERSACE
Montre Palazzo
Empire Greca Blue



CHANEL Sac Tweed
& métal argenté



En version Homme



Barmond
Coque Iphone



Beats
Ecouteur



Philipps
Senso
Touch Rasoir



Absolut
Vodka



Bracelet
Mala
Jaspe Bleu



harley davidson blue edition bucherer



Louis Vuitton
écharpe monogram



DUVERNET Bouton de manchette



Biden
Montre en maille



Barker
Derbies Blue



VERSACE
Dylan Blue Parfum

PILE
On
FACE

LA MODE AU
MASCULIN
Du S au 5XL!

SOLDES du 3 au 31 janvier - De -10% à -50%
Ouvert le 2 janvier



Nouvelles collections NZA



Olivier Streli



LES MARQUES

| | |
|----------------|-----------------|
| IRELANDSEYE | JUPITER |
| FYNCH-HATTON | WILLIAM LOCKIE |
| RUCKFIELD | PER STEFF |
| JN-JOY | FISH NAMED FRED |
| LERROS | LEE COOPER |
| TERRE BLEUE | ABBIE & ROSE |
| S4, MEYER | |
| COLOURS & SONS | |

COSTUMES & VESTONS

ATELIER TORINO

CHAUSSURES

PME LEGEND
BJORN BORG
SEBAGO
GAASTRA



Accessoires

| | |
|---------------|--------------------|
| MC ALSON | ECHARPES LÉTOL |
| HOM, FALKE | BRACELETS GEMINI |
| ARTHUR, SKIMP | BURLINGTON, TIE-MI |
| MR CELESTIN | : NOEUD EN BOIS |

NOUVEAUTÉS

NZA
CHAMPION & BILLYBELT
PME LEGEND
LES BRETELLES : BERTELLES

41. ch. de Louvain • 5310 Eghezée • Tél. 081 81 27 27

Ouvert le lundi de 14h à 18h, du mardi au samedi de 10h à 12h30, de 14h à 18h et le dimanche matin • Retrouvez-nous sur info@boutique-pileouface.be • www.boutique-pileouface.be

Dior

CHANEL

TOM FORD

GUCCI



DOLCE & GABBANA

lafont.

RALPH LAUREN

GIORGIO ARMANI

PAUL & JOE®
eyewear

Ray-Ban

EMPORIO ARMANI

Persol

SERENGETI
EYEWEAR



TAGHeuer



PORSCHE DESIGN

Venez découvrir les nouveautés & tendances 2020



OPTIC ERIC

- **Garantie 3 ans** contre la casse et le vol
- **Remplacement des verres** en cas d'inadaptation
- **Entretien gratuit**

CENTRE COMMERCIAL « LA MAZERINE » 1310 LA HULPE

OPTIC ERIC



**jusqu'à 500€ de remise
sur votre deuxième paire de verres
Varilux®**

u n b e a u p o i n t d e v u e

TÉL. 02 653 26 01

Your Magazine 23

La confrérie des louves

Florence RHODES

Un meurtre. Quatre femmes. Une semaine.

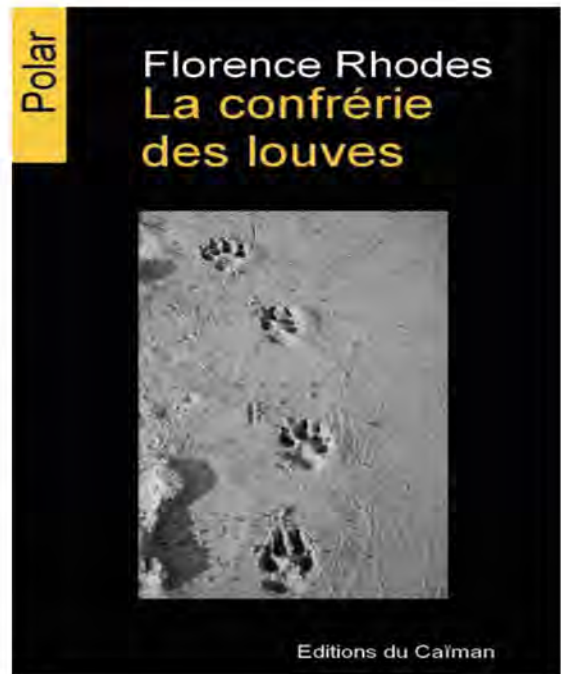
Édouard Schaeffer est assassiné un soir de janvier dans la cuisine de son restaurant. Quatre femmes, amies d'enfance et détentrices d'un lourd secret, sont suspectées. La première a la beauté du diable, la deuxième a un QI hors du commun, la troisième a du talent et la quatrième a un beau mari : la victime. Le commandant Abel Hamelin est chargé de l'enquête, une affaire criminelle difficile car il a seulement une semaine pour la résoudre avant qu'elle lui soit retirée.

Qui était Édouard Schaeffer ? Pourquoi Denise, son épouse, et ses trois amies Maud, Clara et Clémence ont-elles chacune de bonnes raisons d'avoir voulu le tuer ? Un témoin l'atteste, il a vu l'une de ces femmes quitter le lieu du crime ce soir-là.

Laquelle des quatre a tué le séduisant Édouard Schaeffer ?

Une énigme à la Agatha Christie qui donne du fil à retordre à l'officier de police Hamelin, dont les fantômes du passé resurgissent au même moment. Pour le commandant et son équipe, les nuits sont courtes. Seulement sept jours pour réussir à faire éclore la vérité ! Sept jours correspondant aux sept chapitres qui composent ce polar noir au rythme haletant.

Le livre est en lice pour le prix Dora Suarez du premier roman.



Florence Rhodes :

Née à Cagnes-sur-Mer, l'auteure vit désormais à Vincennes. Elle est attachée de communication.

La confrérie des louves est son premier livre, croisement du roman à énigme et du polar noir. <https://florencerhodes.fr/>

Tout pour la musique

Harmony Bay

15^{EME} ANNIVERSAIRE

Tout Instrument de musique, Partitions et librairie musicale, Lutherie
Sonorisation, Eclairage de scène, Interface Audio & MIDI, Réparation de Djembés

6 Place Emile de Lalieux - 1400 Nivelles - 067 21.73.76 - info@harmony-bay.be

Feeling IMAGE

Entrez dans le monde de l'image

- Encadrements standards ou sur-mesure (tous budgets & styles)
- Possibilité d'encadrement dans la 1/2 heure
- Devis gratuit
- Plus de 1000 reproductions d'art, affiches & posters sur divers supports (papier, toile, plexi, alu- Dibond, Film adhésif)
- Très grand choix de moulures
- 100 cadres prêts à emporter
- Décoration d'intérieur - privé et société

Chaussée de Bruxelles 414b - 1410 Waterloo - Tél 02 351 49 28
Ouvert lundi et mardi de 14 à 18h30, du mercredi au vendredi de 10h à 18h30 et samedi de 10h à 18h

Pour la Saint-Valentin je veux...



Bijoux,
pochettes,
escarpins,
une sélection
d'objets de désir
que l'on aimerait
se voir offrir par
notre amoureux
le 14 février



DIOR
Bracelet

Swarovski
montre
Crystal Frost



Dolce & Gabbana
Sac Devotion



Pandora
Bague coeur
scintillant

HERMES Twilly
Eau de Parfum



Balenciaga Porte-cartes cuir verni or

GUESS
Foulard imprimé



GUCCI Sneaker





NOUVEAU

Lotion Rafraîchissante aux Pétales
de Jasmin Bernard Cassière
Flacon 95ml, 14€90

91%

d'ingrédients
d'origine naturelle

NOUVEAUTÉ PRINCESSE JASMIN

La nouvelle version d'Aladin que l'on n'a pas manqué d'aller découvrir pour nous replonger dans les plus tendres souvenirs de notre enfance. L'occasion de retrouver sur grand écran la sublime Jasmine, incontestablement notre princesse Disney préférée. Lumineuse et envoûtante, elle est tout **simplement à l'image des fleurs de jasmin dont l'irrésistible parfum sait comme aucun autre nous faire chavirer, comme le prouve cette toute nouvelle lotion rafraîchissante et révélatrice d'éclat imaginée par Bernard Cassière.**

Grâce à elle, la plus surprenante des marques d'instituts inaugure une nouvelle ligne entièrement dédiée aux fleurs, s'appuyant sur des formules enrichies de pétales ou de fleurs entières. Très concentrées en ingrédients d'origine naturelle, ces véritables infusions florales confèrent au visage fraîcheur et éclat, à l'instar de **cette lotion enrichie en pétales et extrait de fleurs de Jasmin aux propriétés tonifiantes et adoucissantes.** À ses côtés, l'incontournable Aloe Vera accentue un peu plus encore la fraîcheur de ce soin, particulièrement appréciable au **cœur des beaux jours.** Grâce à son flacon aussi nomade que minimaliste, voici à coup sûr le soin botanique rafraîchissant qu'on ne quittera pas de l'été...

TOUS LES PRODUITS BERNARD CASSIÈRE
SONT DISPONIBLES EN SPA ET INSTITUT DE BEAUTÉ

Saint-Valentin coquin

**On invente et réinvente le plaisir avec ces accessoires sensuels,
pour envoûter l' élu de son cœur**

Le parfum envoûtant de ce sel de bain aromatisé, et l'eau bleue azur, vous feront voyager vers un oasis de plaisir



Bougie de massage petits joux.
Une fois la bougie parfumée
allumée, sa cire fondue devient
une huile de massage chaude
qui nourrit la peau



Kit de cache-cache intime,
un feutre invisible, une lampe
torche sous les draps...
le message à intercepter
est écrit sur la peau



Le principe du corps à cœur érotique est simple. Cette boîte en forme de cœur enferme 100 surprises différentes sous forme de petits papiers enroulés : 100 défis érotiques à vivre pour un amour à l'état pur. Avec la pince fournie, vous tirez un petit papier au hasard, sur lequel est écrit un défi. À vous de le relever...



Secret Fraise, idéal pour les
escapades amoureuses,
cet ensemble de petits formats
contient tous les secrets
pour enflammer vos moments de
sensualité. Contient 5 produits,
huile de massage et huile chauffante.
Mini-chandelle de massage.
Lubrifiant et crème intensifiante



Séduire...

Bas & collants
de Girardi sexy



Admirons...

Petits lacets
Détails graphiques
Jarretières sexy...



Une délicieuse huile chauffante
comestible, elle s'active par le souffle
chaud de doux baisers



Huile de massage, une texture
légère, non grasse, qui ne tache
ni les vêtements ni les draps.
Enrichie, pour la détente,
en huiles de fruit de la passion,
de damiane, de romarin,
d'amande douce. Pimentée
d'une pointe d'extraire de
gingembre pour le frisson



Masque Loup

Lovely Secret

Fort de son expérience en vente à domicile depuis plus de 10 ans et de ses 10.000 clients rencontré chaque année lors des Home Party, Loïk Crabeck, créateur de l'enseigne Lovely Secret a développé une offre très complète liée au plaisir de la femme, de l'homme et des couples.



Que ce soit en lingerie sexy et coquine, vous retrouvez une sélection de sous-vêtements de qualité, qui dégage un parfum Glamour Chic. Les guêpières, déshabillés, nuisettes, bodys, serre-tailles, corsets, soutien-gorge (bonnets pleins, demi-seins, seins nus, ...) strings, culottes et bas sont autant d'invitations à l'évasion charnelle.



Dans un autre espace s'exposent des accessoires et jouets érotiques destinés tant aux femmes, qu'aux hommes et aux couples de toutes orientations sexuelles. Vous pourrez y découvrir des stimulateurs en tous genre, produits de grande qualité obéissant à toutes les normes en vigueur et sélectionnés parmi les plus grandes marques du secteur.

Dans un troisième espace, vous pourrez laisser libre court à votre imagination... avec des huiles et bougies de massage, des jeux de société érotiques, du cosmétique sensuel, et différents accessoires pour pimenter vos soirées amoureuses.

Découvrez finalement l'espace dédié à l'initiation SM Soft, fouets, attaches, ... Un univers inspiré par Christian Grey...



Cette boutique érotique, a réussi le pari de créer un espace de volupté, de sensualité, classe et élégant, en misant sur une gamme de produits variés, de qualité et de marques réputées.

Soucieux de garantir l'anonymat et de pouvoir accorder à chaque client le temps nécessaire aux conseils, la boutique est fragmentée en espaces intimistes. Elle est accessible à tous du mardi au samedi de 13h00 à 19h00. Il vous est néanmoins loisible de prendre rendez-vous en dehors des heures d'ouverture pour avoir un accès totalement privé à l'ensemble du magasin. La totalité des produits sont également en vente via la boutique en ligne.

Que vous soyez curieux ou épicurien, à la recherche d'articles ou de cadeaux coquins pour pimenter votre vie intime, cette charmante boutique comblera à coup sûr vos attentes.

Lovely Secret

Chaussée de Charleroi, 10 - 1360 Perwez - Tél. 010/655 695

Du mardi au samedi de 13h à 19h

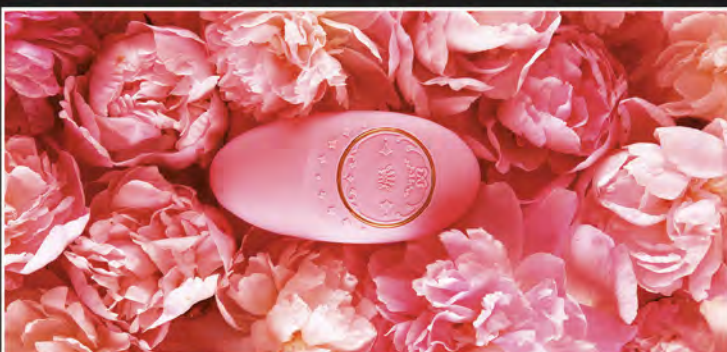
www.lovelysecret.be – f



Lovely Secret

www.lovelysecret.be


Offrez-vous une évasion sensorielle dans la boutique la plus glamour du Brabant Wallon, Lovely Secret. Une balade insolite où sensualité et découverte de soi sont les maîtres mots...



Lovely Secret

Chaussée de Charleroi, 10 - 1360 Perwez

Du mardi au samedi de 13h à 19h

www.lovelysecret.be - 



10%

de réduction
sur vos achats*

*non cumulable avec Magazine 31

Les maisons les plus insolites du monde

Si la plupart des maisons ne rivalisent pas d'originalité, on trouve aux quatre coins du monde des maisons peu ordinaires, aux formes les plus variées, issues tout droit de l'imagination débordante de leurs créateurs.

Que l'on aime ou pas, peu importe, ces constructions pour le moins insolites méritent qu'on s'y arrête un instant. Découvrez en images quelques chefs-d'œuvre architecturaux qui sont tous habitables, enfin presque...

La maison transparente

The House NA, située dans un quartier tranquille à Tokyo, est un logement de 81m² conçu pour une famille de quatre personnes. Cette maison bâtie sur 3 étages offre tout ce qu'il y a de plus normal, une cuisine, une salle de bains, des chambres et un salon. À un détail près : ses murs et ses cloisons sont en verre.

Un verre transparent qui élimine toute isolation visuelle et permet à vos voisins et aux passants de voir tout ce qui se passe dans votre intérieur, enfin presque, les sanitaires sont tout de même isolés de l'intrusion visuelle. Cette jolie construction, élaborée par le studio d'architecture Sou Fujimoto Architects, se veut être une proposition moderne pour l'habitat de demain, entre respect des traditions et innova-



tion urbaine. Les plus poètes, pourraient s'imaginer y vivre comme sur un arbre : la structure métallique blanche en serait le tronc, et ils dormiraient sur les branches...





La maison chaussure

Située à Hellam, en Pennsylvanie, cette maison chaussure nommée Shoe House est une construction conçue dans les années 1948-1949 par un magnat de la chaussure locale, Malhon N.Haines, son but était de promouvoir sa marque de chaussure.

L'intérieur comprend cinq étages desservant trois chambres, deux salles de bain, une cuisine et un séjour. Les propriétaires actuels ne profitent de la maison que pendant l'été.



La maison du Hobbit

C'est au Royaume-Uni, au pays de Galles plus précisément que Simon Dale a construit une magnifique maison de Hobbit, écologique et autosuffisante. Il lui aura fallu 4 mois de travail et seulement 3500€ pour y parvenir, il y vit aujourd'hui avec toute sa petite famille.

Avec l'aide de son beau-père, Dale a construit sa maison de A. Z, l'ossature de la bâtisse est faite de bois, les murs de pailles ont été recouverts de feuilles en plastique, de terre et pour terminer, d'un enduit à la chaux, offrant une isolation efficace et naturelle.

Au niveau de l'équipement, le réfrigérateur est refroidi avec l'air frais extrait des fondations, quant à l'électricité, elle est fournie grâce à plusieurs panneaux solaires. Pour les sanitaires, les habitants ont opté pour le système des toilettes sèches.



La maison des Pierrafeu

Très inspirée par la série. « Les Pierrafeu », The Flintstones en VO, cette maison située à Malibu, à quelques mètres de la plage, est entièrement construite dans la roche. Elle ne possède malheureusement qu'une seule chambre, mais les propriétaires peuvent profiter de deux salles de bains, d'une

cheminée, d'un patio à ciel ouvert ainsi que des nombreuses grandes fenêtres donnant sur la Serrano Valley, sur Boney Mountains, les Channel Islands et l'océan Pacifique. Seuls les plus riches peuvent se procurer un pareil domaine d'une valeur estimée à 3,5 millions de dollars.



La maison nuages

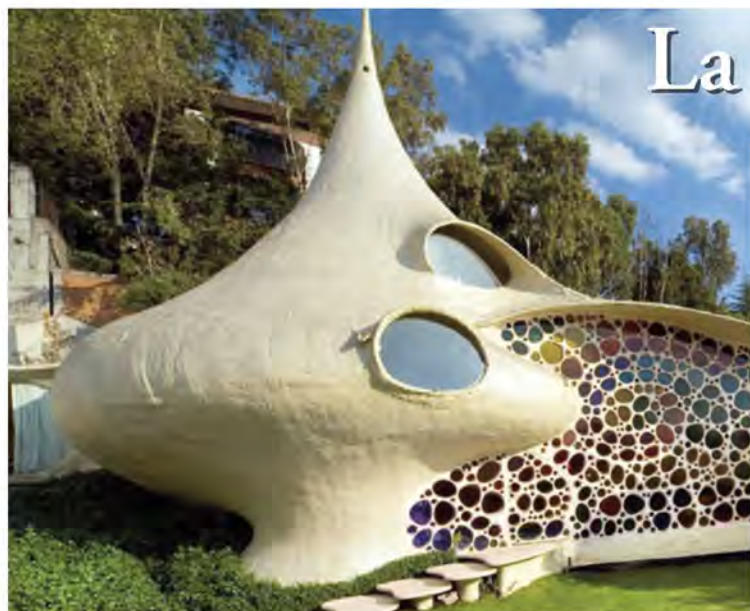
Cette maison en forme de nuage est située à Melbourne. Cloud House est l'agrandissement d'une résidence en style édouardien réalisée par le cabinet d'architecture et design intérieur MCR - McBride Charles Ryan. Pour ne pas altérer le paysage d'origine, les architectes ont décidé de conserver la façade préexistante côté rue de la résidence en style édouardien.

Ensuite on accède à la cuisine qui a l'aspect d'une boîte rouge contenue dans le volume de la résidence et qui sert de pont de liaison avec le nouvel agrandissement. Le nouveau living est inséré dans un volume extrudé à partir du dessin d'enfant et symbolique d'un nuage. L'agrandissement est revêtu de bois à l'intérieur pour créer un espace enveloppant où les parois, le sol et le plafond se fondent ensemble. La forme en nuage s'étend vers l'extérieur en un espace ininterrompu avec le jardin et la piscine.



Le projet s'est développé progressivement par une séquence de trois étapes distinctes, à partir de la route et continuant à travers l'édifice jusqu'au jardin. La première étape est représentée par le couloir, où le blanc des locaux originaux contraste avec la fantaisie florale exotique de la moquette.





La maison coquillage

Située près de la capitale mexicaine, cette étonnante habitation originale nous transporte dans un monde imaginaire, sorti tout droit d'une bande dessinée. Epousant parfaitement la forme d'un coquillage de mer et appelée à juste titre Nautilus, l'intérieur et l'extérieur de la maison rivalisent de créativité bizarre.

Ce projet fait partie d'une longue série de réalisations surprenantes signées Javier Senosiain. En effet, cet architecte mexicain s'inspire de la nature et du monde qui nous entoure pour créer des résidences très inhabituelles. Son style « BioArchitecture » a séduit un bon nombre de clients.

La maison Nautilus, offre un design intérieur plein de curiosités et idées fantaisistes. C'est ainsi que dès l'entrée on pénètre dans la pièce principale qui peut s'apparenter au séjour. Celui-ci ne ressemble en rien aux living rooms qu'on a l'habitude de voir - pelouse, couleurs, meubles encastrés...

Il va de même pour les autres espaces de vie. Ils ont en commun les formes arrondies, leur déco particulière, leur ameublement minimaliste.



ELECTRO OUTLET

ÉLECTROMÉNAGER NEUF & NEUF GRIFFÉ
GARANTIE D'USINE DE 2 ANS

Remises de **20 % à 50 %***

010 / 24 28 01

Chaussée de Wavre, 504/20 - 1390 Grez-Doiceau



BOSCH
Des technologies pour la vie

AEG

SIEMENS ...



SOLDES

du 3 au 31 janvier



du mardi au vendredi de 10h à 18h - le samedi de 10h à 17h

bpha@hotmail.be - www.bpha.be - BPHA-Electro Outlet

*sur l'électro griffé

La tendance Classic Blue dans l'assiette en 2020

Vin, café, pâtisseries, bonbons... Est-ce que le bleu va devenir une couleur comme une autre dans nos assiettes ?

Quel est le point commun entre les bonbons Schtroumpfs, le curaçao et certaines boissons énergétiques ? Leur couleur bleue pas vraiment naturelle.

Ces trois exemples ne sont franchement pas nouveaux. Mais en 2016, une jeune entreprise espagnole a lancé un vin bleu. Il est un peu tôt pour mesurer le succès de ce vin bleu, mais dans ce breuvage la couleur est un argument marketing ! Le premier « café bleu » a fait son apparition à Melbourne, qui visiblement marche très bien, c'est une mixture pas du tout caféinée, comprenant du citron, du gingembre, de l'agave et de la poudre d'algue bleue.

Depuis quelques temps, le bleu apparaît par touches colorées chez des chefs, surtout des pâtisseries. Est-ce que nos perceptions de cette couleur et nos consommations de bleu comestible ont pour autant évolué ?

De nombreuses études montrent que la couleur d'un aliment influence notre perception gustative. Les études de Charles Spence, psychologue à l'Université d'Oxford, prouvent que la couleur d'un plat ou d'une boisson peut déterminer si ce plat est appétissant ou pas, mais aussi influencer la saveur et l'odeur ressenties.



Sommes-nous forcément repoussés par la nourriture bleue, parce que cette couleur est très rare dans la nature, si ce n'est comme un signe de dégradation d'un aliment ? Tout est question de contexte. Une pomme bleue n'aurait pas de sens...

Or, on cherche toujours à donner du sens à ce que l'on mange. Les consommateurs acceptent certainement un peu mieux le bleu notamment parce que la couleur commence

à être traitée par les artisans ou producteurs comme un signe d'exception.

Si le bleu fait désormais un peu plus partie du paysage, il ne deviendra probablement pas une couleur habituelle dans nos assiettes, et restera sans doute la couleur d'un défi culinaire, d'un argument marketing ou d'une mode passagère...

L'occasion de mettre ses assiettes à la page !

Les pieds bleus - champignon à lames comestible

Les véritables bleus ou pieds bleus, sont des champignons appartenant au genre

Lepista (anciennement Rhodopaxillus). Plusieurs espèces sont ainsi très recherchées pour leur saveur. Il faut toutefois blanchir ces champignons ou les consommer après dessiccation pour éviter d'éventuels troubles digestifs plus ou moins sévères.



Les vertus de la myrtille

Elle tient notamment sa richesse, de ses délicieuses baies, légèrement acidulées. Elles sont particulièrement riches en flavonoïdes, réputées pour leurs vertus antioxydantes, et leur forte teneur en vitamine A.





B-Blue

La boisson naturellement bleue à base d'extrait de spiruline. Une boisson saine, avec des arômes naturels de fruits et de végétaux. Elle rafraîchit, fortifie et régénère l'organisme.



Des crêpes à la spiruline bleue

Des crêpes bleues mais sans colorant artificiel pour la couleur ? C'est possible grâce à la spiruline. Considérée tantôt comme un aliment, tantôt comme un complément alimentaire, cette micro-algue en forme de spirale a de nombreux pouvoirs...

Elle renforce les défenses immunitaires, comble les carences alimentaires, diminue le taux de cholestérol, a une action détoxifiante, stimulante, fortifiante, cicatrisante... On lui prête toutes les vertus !





Raisin Concord

Le raisin Concord est un fruit bleu-pourpre sain que la plupart des gens apprécient sous forme de jus ou de confiture.

Bien que les recherches n'aient pas été concluantes sur les détails, des études montrent que ces raisins peuvent renforcer votre système immunitaire.

La plante contient de nombreux composés bénéfiques qui agissent comme antioxydants.



A la recherche d'un travail ?

Nous vous proposons un poste d'aide-ménagère avec un horaire à votre convenance (entre 16h et 38h/semaine) sur votre région, véhicule indispensable. Nous vous proposons un contrat de travail déclaré avec un salaire fixé selon les barèmes officiels. Ce contrat vous donne droit aux avantages suivants : jours fériés, congés payés, prime de fin d'année, frais de déplacement au km, assurance loi (accident du travail), assurance maladie-invalidité et surtout la prise en considération de vos prestations pour le calcul de votre pension.

A la recherche d'une aide-ménagère pour votre domicile ?

Nous sommes à votre service depuis plus de 10 ans. Entreprise familiale mettant un point d'honneur à la satisfaction de ses clients et de son personnel. N'hésitez pas à nous contacter afin de formuler votre demande (minimum 3h de prestation). 1h de travail = 1 titre-service à 9€, pas de frais supplémentaires.

Contact :

Tel : 081/22 79 40 - Gsm : 0487/655 711 (Gérant - Thael Arnaut)
Email : arnaudthaels@live.fr - Facebook : APro Titres Services

Rue des Carrières, 16 - 1360 Perwez

081/22.79.40 - 0487/655.711

Mail: arnaudthaels@live.fr

Page Facebook: @aprotitresservices

<https://www.facebook.com/aprotitresservices/>

Chaussée de Bruxelles, 736A - 1410 Waterloo

0476/67.56.07 - **Mail:** arnaudthaels@live.fr

Page Facebook: Apro titres services waterloo

<https://www.facebook.com/Apro-titres-services-waterloo-104434970948419/>

Boucherie Sprimont

Un savoir-faire transmis depuis 3 générations



Au rythme des saisons, Frédéric Davister, associé depuis 7 ans avec Jérôme Hubert vous proposent un rayon de mets subtils et raffinés à base de produits frais.

Leurs spécialités bouchères et charcutières confèrent à vos repas une redécouverte des saveurs et des arômes grâce à une sélection rigoureuse.

Pas envie de cuisiner : découvrez la large gamme sans cesse renouvelée de plats cuisinés à emporter, composée d'un vaste choix tels que carbonnade, boulettes sauce tomate, hachis parmentier, lasagne, chicon au gratin,...

Pour les amateurs de fromage, que vous recherchiez des fromages de chèvre, de brebis ou de vache, des forts comme des doux, des bleus comme des pâtes dures, ils vous les serviront avec les meilleurs conseils.



Chaussée de Charleroi, 26 - 1360 Thorembais St Trond
Tél : 081/65 92 78

Avenue de la station, 103 - 5030 Gembloux
Tél : 081/61 11 14

Ouvert du mardi au vendredi de 9h à 18h30

Samedi de 9h à 17h

Fermé dimanche, lundi et jours fériés.



Tomates bleues

La plupart des gens ne savent pas, mais les tomates bleues ne sont pas des légumes, elles appartiennent en fait à la famille des fruits, comme toutes les autres tomates. C'est la teneur élevée en anthocyanine qui leur confère un effet antioxydant et une riche teinte bleu violet.

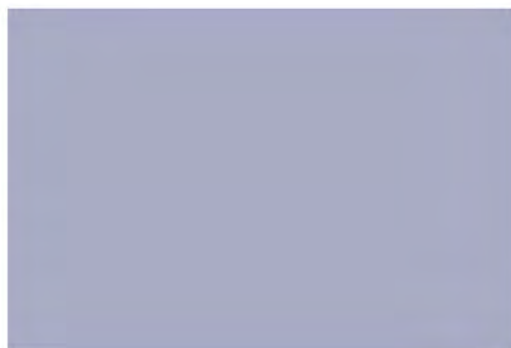
Blue Java

La banane au goût de glace vanille. Avez-vous déjà entendu parler de la banane de la variété Blue Java ? sa chair a la consistance d'une glace et une saveur qui rappelle la vanille. La Blue Java est aussi connue dans plusieurs pays d'Amérique centrale. Il s'agit du fruit d'une variété de bananier résistant au froid, qui produit des bananes bien sucrées et plus petites.



Le homard bleu

Le vrai homard breton, ce roi des tables gastronomiques se distingue par sa belle couleur. Il est, depuis toujours, pêché dans des casiers, il est réputé pour sa chair délicate et ses parfums iodés.





Pomme de terre bleue artois

Originale et savoureuse. Tubercules à peau et chair bleu violet qui reste ferme même après cuisson.
Excellente en purée, à la vapeur et donne des chips étonnant. Egalement potage onctueux.

KOOK IN | TAILLEUR DE PÂTES

Guillaume Gersdorff, fort de son expérience à l'international, ce jeune chef passionné vous propose de découvrir son univers autour du travail de la pâte fraîche d'une façon différente.



Un voyage culinaire authentique au coeur de la Belgique !

Kookin Tailleur de pâtes

Chaussée de Charleroi 40 • 1360 Thorembais-Saint-Trond
Tél 081/ 34 49 97 • info@kookin.be • www.kookin.be • [f](#)
Du mardi au samedi de 12H à 14H & de 19H à 21H
Fermé : Dimanche & lundi



Venez découvrir le charme et les parfums d'une cuisine raffinée et authentique à travers nos plats et produits cuisinés, nos spécialités et nos produits artisanaux.



Delizie d'Italia • Chaussée de Wavre, 1C - 1457 Walhain-Saint-Paul
Tél. 010/65 14 43 - Email : delizieditalia@outlook.be
www.delizieditalia.be - Retrouvez-nous sur facebook

-10%
à l'achat de 20€
valable jusqu'au 31 janvier 2020,
sur présentation de ce bon



Cake chocolat, amande & poire

Ingrédients

pour 1 personne

- ½ poire pelée et épépinée
- 30 g de beurre
- 1 œuf
- 2 cuil. à soupe de sucre en poudre
- 150 g de chocolat en poudre
- 1 cuil. à café de sucre vanillé
- 1 cuil. à soupe de crème liquide
- 6 cuil. à soupe de farine
- ½ cuil. à café de bicarbonate
- 2 cuil. à soupe de poudre d'amande
- Sucre glace

Préparation

- 1 Dans un bol, déposez la poire et 1 cuillère à soupe d'eau et passez-là 1 minute et 10 secondes pleine puissance au micro-ondes pour la cuire, puis égouttez-la.
- 2 Faites fondre le beurre dans un autre bol pendant 20 secondes pleine puissance. Faites fondre le chocolat de la même manière.
- 3 Dans un bol, fouettez un à un les œufs, le sucre, le sucre vanillé, la crème, la farine, le bicarbonate, le beurre fondu, le chocolat et 1 cuillère à soupe de poudre d'amandes. Déposez la demi-poires au centre et ajoutez le reste de poudre d'amandes. Mettre de côté.
- 4 Faites cuire le mélange à gâteau dans le four micro-ondes pendant 1 minute 40 secondes à pleine puissance. Saupoudrez de sucre glace et dégustez.

Confectionnez une sauce au chocolat blanc

Dans une tasse, placez six carrés de chocolat blanc et deux cuillères à soupe de crème liquide et faites fondre au micro-ondes pleine puissance pendant environ 30 secondes.

Sortez et remuez la sauce pour avoir une consistance homogène.

Si elle est trop épaisse, remettez au micro-ondes pendant 10 secondes supplémentaires.

Versez ensuite sur votre cake.

**BOULANGER
PÂTISSIER**



**CHOCOLATIER
GLACIER**

Producteur de spécialités du terroir

**Un merveilleux moment de gourmandise
avec les gâteaux**



Saint-Valentin



Carnaval



Mariage



**Galette
des Rois**

NOS MAGASINS

■ **Atelier et magasin à Rixensart**
Av. de Mérode 6 - 02 653 68 98

■ **Court-St-Etienne**
Av. de Wisterzée 13 - 010 617 500

■ **Wavre**
Rue des Brasseries 24 - 010 244 737

■ **Auderghem**
Place Edouard Pinoy 8 - 02 675 71 92

■ **Ottignies**
Av. Reine Astrid 9 - 010 415 282

■ **Etterbeek La Chasse**
Av. des Casernes 13 - 02 217 47 00

La pâtisserie Demaret agrmente vos fêtes tout au long de votre vie
Naissance | Baptême | Communion | Mariage | Anniversaire | Saint-Valentin
Pâques | Noël | Nouvel An | Halloween | Occasions particulières

www.patisseriedemaret.be - demaret@tvcablenet.be - 0476 81 94 03

Chou-fleur grillé & sauce au roquefort



Ingrédients

pour 4 personnes

Sauce au fromage

80 g de crème épaisse

2 cuillères à soupe de roquefort (ou bleu)

émietté

1 cuillère à soupe de lait écrémé

2 cuillères à café de mayonnaise

Sel et poivre noir fraîchement moulu

Chou-fleur

2 cuillères à soupe de beurre doux

60 ml de sauce piquante

1 cuillère à soupe de jus de citron fraîchement pressé

2 cuillères à soupe d'huile d'olive

Sel

1 kg de chou-fleur

Préparation

Pour la sauce au roquefort

Fouettez la crème, le roquefort, le lait, la mayonnaise, un peu de sel et quelques tours de moulin de poivre dans un petit bol.

Couvrez et réfrigérez environ 30 minutes

Pour le chou-fleur

Préchauffer le four à 200°C.

Pendant ce temps, faites fondre le beurre.

Fouettez la sauce chaude avec le jus de citron et réservez de côté.

Mélanger l'huile d'olive, le sel et un peu d'eau dans un grand bol.

Ajoutez les bouquets de chou-fleur et mélangez pour bien l'enrober.

Passez le chou-fleur sur une plaque et enfournez jusqu'à ce qu'ils commencent à colorer, comptez 20 à 25 minutes.

Fouettez le mélange de sauce chaude et versez-la sur le chou-fleur puis mélangez bien.

Faites griller le chou-fleur jusqu'à ce que la sauce bouillonne et dore sur les bords, comptez 5 à 7 minutes de plus.

Servez chaud avec la sauce au fromage.

WAVRE

La friterie de la gare

35 ans d'un succès bien mérité !



Place Henri Berger

Ouvert du lundi au vendredi
de 11h30 à 14h et de 17h à 22h
Samedi de 11h30 à 14h et de 17h à 21h.
Fermé le dimanche



Soupe de poulet à la pâte de khao soi

Ingrédients

pour 6 personnes

- 4 grands piments du Chili (ou guajillo séché), coupé en deux, épépiné
- 2 échalotes moyennes, coupées en deux
- 8 gousses d'ail
- 1 morceau de gingembre, pelé, tranché
- 60 g de coriandre hachée
- 1 cuillère à soupe de coriandre moulue
- 1 cuillère à soupe de curcuma moulu
- 1 cuillère à café de poudre de curry
- La soupe**
- 2 cuillères à soupe d'huile végétale
- 2 boîtes de lait de coco non sucré
- 400 ml de bouillon de poulet
- 750 g de poulet coupé en deux sur la longueur
- 500 g de nouilles aux oeufs (noodles)
- 3 cuillères à soupe de sauce poisson (type : nuoc nam)
- 1 cuillère à soupe de sucre roux

Sel

Pour servir : oignon rouge émincé, pousses de soja, brins de coriandre, oignons frits croustillants, huile pimentée, et des quartiers de citron vert

Préparation

Réalisez la pâte Khao Soi

1 Déposez les piments dans un bol tiède, ajoutez de l'eau bouillante et les recouvrir, puis laissez tremper jusqu'à ce qu'ils ramollissent, environ 25-30 minutes.

Egouttez les piments, réservez l'eau de trempage.

Au mixer, réduisez en purée les piments, les échalotes, l'ail, le gingembre, la coriandre, le curcuma, le curry en poudre, et 2 cuillères à soupe d'eau de trempage.

Ajoutez progressivement cette eau par cuillerées, jusqu'à obtenir une consistance lisse.

La soupe

2 Chauffez l'huile dans une grande casserole à fond épais, sur feu moyen.

Ajoutez la pâte de khao soi et faites cuire, en remuant constamment, jusqu'à ce qu'elle brunisse un peu : comptez 4 à 6 minutes.

Ajoutez le lait de coco et le bouillon de poulet

Portez à ébullition puis ajoutez le poulet.

3 Réduisez le feu et laissez mijoter jusqu'à ce que le poulet soit tendre, cela prendra 20 à 25 minutes.

Déposez le poulet dans une assiette.

Laissez refroidir légèrement et faites des morceaux de poulet en les coupant au couteau et à la fourchette.

4 Pendant ce temps, faites cuire les nouilles comme il est dit dans les instructions du paquet.

Ajoutez le poulet, 3 cuillères à soupe de sauce poisson et le sucre.

5 Assaisonnez avec du sel ou davantage de nuoc nam, si nécessaire.

Versez la soupe dans des bols avec des nouilles et servez avec les garnitures.



Françoise & Renaud

Vous servent...

...les meilleurs poulets rôtis !

Véritables artisans, **Françoise et Renaud** proposent depuis 38 ans, à leurs fidèles clients, ce qu'il y a de plus savoureux : le poulet rôti. Plat incontournable, de surcroît riche en protéines et indispensable au fonctionnement de notre organisme, il se décline sous toutes ses formes : cuisses, saucisses, boulettes, pain de viande, pilons... Vous retrouverez également une multitude de produits comme le jambonneau, les bouts de côtes, le canard, le pintadeau et en fonction des saisons, ils vous proposent des plats préparés faits maison, vous n'aurez que l'embarras du choix : gratin dauphinois, pommes caramélisées, assortiment de légumes...

Françoise et Renaud, c'est un accueil chaleureux, des produits de qualité sélectionnés avec le plus grand soin, de judicieux conseils, et la serviabilité !



Vous pouvez les retrouver aux marchés

Le dimanche à Gembloux – Parking du Match
De 7h30 à 14h

Le lundi à Saint-Gilles – Place van Meneen
De 12h à 19h30

Le mardi à Auderghem – Rue Vaduc,
église Saint Julien de 13h30 à 19h30

Le mercredi à Woluwe-St-Lambert – Square Meudon
De 13h30 à 19h30

Pour vos commandes et réservations : Tél. 0475/ 67 08 66

Vieux meubles et antiquité au XXI^e siècle

L'engouement du public pour la déco intérieure et une certaine nostalgie du passé

Le mobilier vintage a de l'avenir

Pied de nez à l'obsolescence programmée des tendances : les brocantes n'ont jamais autant été à la mode. Et le mobilier vintage jamais autant prisé. De quoi faire grimper les prix du marché et transformer l'engouement en fleuron économique.

Se détendre dans un fauteuil en rotin, lire au coin d'une lampe design signée des années 70, asseoir son enfant à un pupitre à encrier ou déjeuner sur une table en formica : la tendance est à la consommation responsable et à la récupération. Conséquence ? Le mobilier vintage prend ses quartiers dans nos intérieurs : par touche ou de façon assumée, maisons et appartements s'habillent de rétro.

Pour preuve, les magazines de décoration décortiquent la tendance sous toutes ses coutures et les vide-greniers et autres brocantes ne désemplissent pas. Même le mastodonte de l'ameublement, Ikea, s'est emparé du phénomène en rééditant d'anciens modèles des années 50 jusque 2000, pour son 75^e anniversaire. Au point d'agacer les puristes qui voient en ces rééditions copies et contrefaçons.



Des antiquités et du vintage

On pense, souvent à tort, que les meubles anciens et autres antiquités restent enfermés dans leur époque, un siècle révolu. Mais la brocante obéit aussi et surtout aux tendances du moment !

Trouvez-vous qu'un fauteuil club en cuir ou un canapé Chesterfield soient rétro ? Qu'un meuble de métier ou une vitrine possède un charme désuet ? Non, car chaque époque, voire chaque année, on réintègre du mobilier et des accessoires déco anciens dans nos intérieurs les plus contemporains.

Véritable art de vivre, le fait de chiner permet de personnaliser sa déco, de créer son propre style.

Old and New

Votre brocante

À la recherche d'objets vintage
et raffinés ?

Vous aimeriez donner un peu de
cachet à votre maison avec de
séduisantes antiquités ?



Ne cherchez plus !

C'est vers la boutique de Nicole qu'il faut se tourner, cette passionnée de brocante, chine
sans relâche afin de trouver, fauteuils, miroirs anciens, tableaux, faïences, bibelots,
mobilier, objets atypiques, et autres décorations élégantes.



Pour profiter de son flair pour les belles pièces, de ses achats coup de cœur, venez visiter
sa boutique, laissez-vous charmer par cette ambiance hors du temps et
à vous de dégoter la perle rare !

Ouvert uniquement le samedi de 10h à 18h
Chaussée de Charleroi, 16 - 1360 Perwez • Tél 0477/58 25 91



*La villa Balat
Chambres d'hôtes*

Zoé Simon

La villa Balat

Chambres d'hôtes d'exception en bord de Meuse



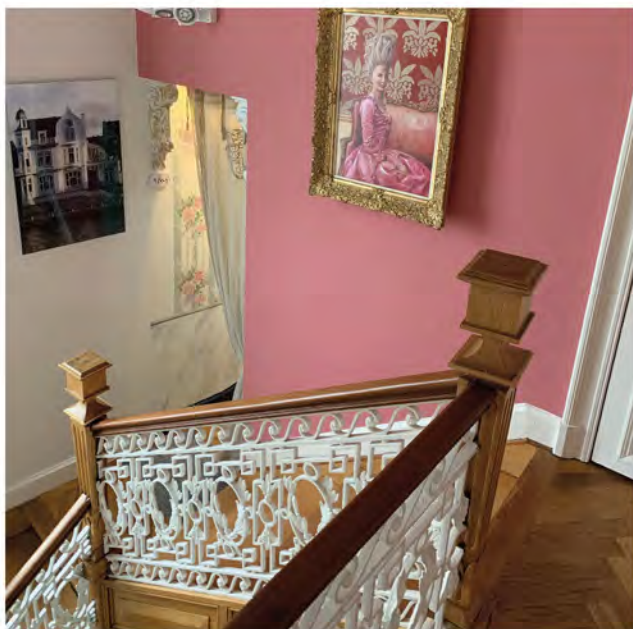
La Villa Balat, considérée comme l'une des plus belles maisons de Namur est située à un endroit exceptionnel : entre le pont de Jambes et le pont des Ardennes, offrant une vue directe sur la citadelle et le Parlement wallon, à la rencontre de la Meuse et de la Sambre (le Confluent).

Elle se situe à deux pas du centre historique de Namur, à proximité des restaurants, commerces et musées. Au bord du halage, elle est si proche de l'eau que, de l'intérieur, on a l'impression d'être à bord d'un bateau.



Histoire

Muriel Charon et son mari ont acheté cette villa, et l'ont restaurée en 6 mois, dans le plus grand respect de son histoire et de son architecture afin d'en faire une maison d'hôtes rarissime qui fait rêver de nombreux Namurois.



La Villa aurait été construite en 1906, et serait attribuée à Alphonse Balat, architecte de Léopold II, à qui on doit entre autres, les serres de Laeken et les Musées Royaux.

Passionnée de l'histoire de l'art, de la peinture, de la restauration de tableaux, Muriel a suivi une formation pendant plus de 3 ans sur ces thématiques.

Le choix de s'inspirer de l'histoire de 3 artistes Namurois, s'est donc tout naturellement imposé pour la restauration de l'intérieur de la villa Balat. Le style : Ambiance 19e siècle.

Chambres d'hôtes

La chambre « Félicien Rops », rend hommage au célèbre artiste, originaire de Namur avec un camaïeu de bleus, de gris et de verts.



La chambre « Anna Boch », rend hommage à l'artiste : Peintre et mécène, aux murs les motifs floraux qu'elle affectionnait tant.



Quant à la 3ème chambre « la Balat » elle est dédiée à l'architecte, les tons se déclinent en ocre et vert canard, et elle est composée d'une magnifique serre donnant sur la Meuse.

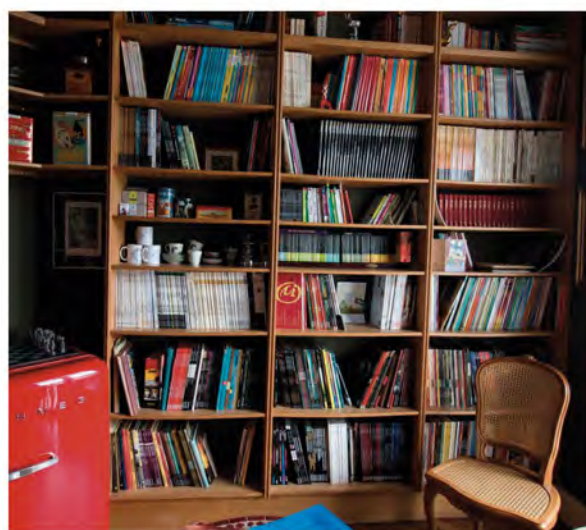
La bibliothèque

Il règne dans le cabinet de lecture une ambiance digne des cercles littéraires ou artistiques du début du xxème siècle. Cette petite pièce chaleureuse invite tout naturellement à la détente.

Au jardin

La maison possède le luxe d'un adorable jardin en ville. Un véritable havre de paix.

Avec sa vue sur le parlement et la citadelle, et « L'Enjambée » future passerelle cyclo-piétonne qui la reliera au centre de Namur, la Villa Balat jouit de nombreux atouts.



Séjourner à la Villa Balat, c'est découvrir un endroit mythique et profitez d'une authentique halte romanesque.

La Villa Balat

Quai de Meuse, 39 - 5100 Namur • Tél. 0473/ 30 55 00
info@villabalat.be - www.villabalat.be

Flânerie au cœur de Namur



Namur ville historique

Située au confluent de la Meuse et de la Sambre, Namur est une ville accueillante et pleine de charme. Ses habitants, ses paysages, ses rues et ruelles piétonnes, ses promenades champêtres ou citadines et ses haltes gourmandes semblent insuffler une qualité de vie que l'on ressent partout dans la ville. Appelée également la « Porte des Ardennes », Namur possède de grandes richesses culturelles tant au niveau de ses musées, de ses sites historiques, de ses théâtres, de ses cinémas, de ses galeries...

Elle est digne de son titre de ville d'art. Capitale de la Wallonie, siège du parlement et du gouvernement Wallon, Namur est aussi une ville universitaire et touristique. En effet, la Citadelle, les nombreuses bâtisses, le parc Reine Fabiola, le casino, le port de plaisance et ses croisières, etc attirent un grand nombre de visiteurs chaque année. Elle est également appréciée pour son shopping grâce aux nombreux commerçants. Ville gourmande, Namur regorge de spécialités en tous genres pour le plus grand plaisir de ses habitants et de ses visiteurs.





Carrière Briot

Plus qu'un métier, une passion

Travaillant la pierre ornementale depuis deux générations, la S.A. BRIOT (Travail de la Pierre) située en Province de Namur, est spécialisée dans la fabrication de toutes les pierres bleues couramment employées dans le cadre des nouvelles habitations contemporaines, les rénovations de bâtiments ainsi que l'aménagement de jardins.

L'atelier est équipé d'un matériel lourd permettant le sciage de blocs, ceci afin de pouvoir répondre au plus vite à la demande d'épaisseurs bien spécifiques. Grâce à son personnel hautement qualifié ; elle est également spécialisée dans l'exécution de pierres moulurées et sculptées, entièrement taillées à la main pour la restauration de bâtiments anciens, dans le cadre de remplacement partiel ou complet de pierres fortement dégradées ! Cette entreprise s'adresse donc aussi bien au secteur public qu'aux entreprises de construction mais aussi aux particuliers !

La gamme de pierres façonnées est très étendue : plaques de parement de façades, soubassements sous-crêpis, pavés et dalles de terrasses, dalles de sol intérieur, escaliers intérieurs et extérieurs, seuils, montants, linteaux, couvre-murs, margelles de piscines, bornes, palissades, plans de travail de cuisines, tablettes intérieures, mobilier design et pierres décoratives à la demande.



Les matières travaillées sont principalement la Pierre Bleue du Hainaut, la Pierre de France, les marbres et les pierres composites.

**Les meilleurs atouts de cette entreprise sont :
Le sur-mesure ! La qualité ! Les meilleurs délais !**

L'entreprise dispose d'un savoir-faire sans pareil tant dans l'exécution de pierres hautement ouvragées que de pierres simples. Le caractère familial de la société permet d'offrir aux clients, que ceux-ci soient particuliers ou entrepreneurs : une écoute personnalisée et des conseils avisés tant au niveau technique qu'esthétique.



Entreprise Briot • Rue de l'Industrie, 27- B-5002 Saint-Servais (Namur)
info@briot.be - www.briot.be - Tél. +32 (0)81 73 11 26

Du lundi au vendredi: de 8h00 à 12h00 et de 13h00 à 16h45. (16h30 maximum pour les chargements)
Le samedi: de 9h00 à 12h00 du 1er mars au 31 octobre (contact préalable souhaité)

Namur et sa Citadelle

Selon la légende, Namur tirerait son nom du dieu gaulois Nam. Par la suite, pendant la christianisation de la Gaule, Saint Materne aurait annulé ce culte et rendu Nam muet, autrement dit «nam mutus». De la viendarit le nom de Namur.



Namur est une ville historique, dont la première urbanisation remonte à la conquête romaine. Les premières occupation militaire attestées de la Citadelle remonte à cette période. Avec une superficie de 80 hectares, elle fut l'une des plus grandes forteresses d'Europe. Centre de

commandement au Moyen Age, quatre dynasties de comtes font se succéder à Namur, depuis Bérenger en 974 jusqu'à Jean III en 1421. Ils ont fait de Namur leur résidence principale en installant leur habitation sur l'éperon rocheux dominant le confluent.

Elle fut ensuite convoitée et assiégée par tous les Grands d'Europe entre le 15^e et le 19^e siècle. La ville sera successivement espagnole, autrichienne, française et hollandaise.

Patrimoine architectural - Le Beffroi

A partir de 1388, le Beffroi, tour entièrement circulaire, initialement dénommée

« Tour St-Jacques », est édifiée en moellons calcaires. Les fondations ont été établies sur pilotis pour s'élever sur 4 étages. Il prit son aspect actuel au 16^e siècle par la diminution de la hauteur des murs et la suppression des créneaux, condamnant ainsi les 2 derniers étages au profit du clocher qui s'élève au-dessus des toits namurois.

L'inscription que l'on distingue encore aujourd'hui en haut du Beffroi « S.P.Q.N.R 1733 » (Senatus Populus Que Namurensis Restauraverunt) indique la date d'achèvement des travaux. Après la destruction en 1745 de la collégiale St-Pierre-aux-châteaux sur les hauteurs de la Citadelle, qui abritait la cloche civile, la Tour devint Beffroi. En 1841, elle fut dotée d'une horloge publique communale. Munie d'une cloche d'heure, on la nomma « cloche-porte » car elle commandait l'ouverture et la fermeture des portes de la ville.

En face, la Galerie Beffroi accueille les expositions temporaires de la Ville de Namur (accès gratuit). Le 1^{er} décembre 1999, le Beffroi a été inscrit par l'UNESCO au « Patrimoine Mondial de l'Humanité ».



Le lévrier couturier

Un présent pour demain...

Suivant avec enthousiasme le monde de la mode, mais désireuse d'être actrice dans la réduction de l'impact négatif sur notre environnement. C'est tout naturellement que Laurence Dujardin, namuroise d'origine, a lancé en avril 2016 le concept vêtements/accessoires de **seconde-main au féminin** accompagné d'un atelier de retouche.

Une fois le seuil franchi, c'est avec délice qu'on découvre un espace apaisant, cosy et lumineux. Laurence allie gentillesse et conseils précieux, et tient à ce que ses clientes se sentent à l'aise.

Laurence sélectionne avec le plus grand **soin chaque semaine de nouveaux articles chics et tendances**. Dans une boutique qui s'est agrandie au fil des années, plus de 600 pièces de qualités vous sont proposées ainsi que des accessoires féminins neufs à offrir ou s'offrir. Petit plus, la boutique assure également un service de nettoyage à sec.



Au lévrier couturier, plusieurs milliers d'articles ont trouvé une deuxième vie et des vêtements recommandés ont vu leurs vies prolongées.

Une adresse à découvrir absolument !



Le Lévrier Couturier

Avenue Joseph Abras, 42 - 5001 Belgrade-Namur • Tél. 081/ 34 51 58

<https://www.facebook.com/lelevriercouturier> • <https://lelevriercouturier.business.site>

Du mardi au vendredi de 9h30 à 13h et de 14h à 18h • Samedi de 9h30 à 13h

Plus qu'une galerie d'Art à Namur...

« Choisissez un travail que vous aimez et vous n'aurez pas à travailler un seul jour de votre vie. » Confucius

Lorsque vous passez le seuil de la Galerie de Stéphane Pignolet et que vous découvrez le personnage et son antre, la citation de Confucius prend tout son sens.

La passion est communicative. Si vous souhaitez embellir votre chez vous d'une œuvre d'Art, venez pousser la porte du 53 chaussée de Waterloo et vous ne serez pas déçu.



Passion

L'antiquaire est en effet une personne passionnée et sa galerie reflète tout son amour pour l'Art au sens large du terme. Une atmosphère haute en couleurs, en styles, en matières, en époques, en histoires s'offre à vous pour votre plus grand plaisir. Les œuvres, parfois modernistes, sont présentées dans une ancienne maison bourgeoise dotée de cheminées de marbre et hauts plafonds moulurés. Ces anachronismes volontaires susciteront peut-être l'envie d'un changement de votre atmosphère. Osez...

Les objets présents ont tous une histoire à raconter, plus ou moins longue, en fonction de leur passé. Stéphane Pignolet vous raconte leur histoire et leurs anecdotes et ce avec les yeux scintillants. Il est intarissable sur le sujet.

Il n'est d'ailleurs pas impossible que vous vous retrouviez un jour assis dans une « Lounge Chair » du designer Charles Eames pour discuter, un verre de vin à la main, d'une œuvre, d'un artiste qui vous anime.

Charles Van der Stappen « Le Sphinx Mystérieux ». Sculpture Art Nouveau en bronze Chryséléphantin 1897



Expérience & collectionneur

Depuis près de 30 ans, Stéphane explore le domaine de l'Art et des Antiquités. Il a arpenté des milliers de kilomètres dans les brocantes, discuté avec de nombreux passionnés, collectionneurs et antiquaires, lu des centaines de livres et acquis des centaines de vases et sculptures en grès. Et oui, la céramique est son premier amour, plus particulièrement les grès de Bouffioulx (Charleroi) dans la période de l'Art Nouveau et de l'Art Déco qui ont une place de choix dans sa galerie. Afin de partager cette passion et collection, il a organisé des expositions dont une importante à Bruxelles et a écrit un livre intitulé « Au Gré du Grès, de l'Art Nouveau à l'Art Déco » en collaboration avec le Musée du Clockarium. Livre qui est disponible dans la galerie...



Roger Guérin -
Jardinières aux pélicans
Art Déco en grès salé
grand feu, Roger Guérin
- circa 1925

Soyons chauvin, pour une fois !

Entrer dans sa galerie, c'est aussi faire connaissance avec notre patrimoine. Nos céramistes dont Antonio Lampecco y sont bien entendu représentés mais aussi des œuvres de peintres et sculpteurs belges du début du XXème, comme Firmin Baes ou Jef Lambeau. Vous y trouverez également des artistes peintres namurois un peu oubliés et pourtant excellents et reconnus à l'époque comme André Lapière (Abstraction lyrique)) qui exposait avec les tout grands ou encore Anne Body (Art Brut, influencée par le groupe Cobra). Une touche namuroise, moderne et vive pendant les années 1960 et 1970. A découvrir absolument !

Les galeries belges sont les vitrines de notre histoire, n'hésitons pas à y entrer pour découvrir ô combien la Belgique est riche d'artistes ambitieux.



Anne Body « Le Grand Combat », technique mixte sur papier 1965

Tendance & curiosité

Cette galerie, Stéphane l'a voulue à son image, chaleureuse, colorée, éclectique, étonnante, Il est à l'aise avec le passé, les antiquités, mais aussi avec les artistes contemporains et leur futur. Curieux de nature, ce passionné surfe sur les vagues des tendances actuelles et aussi celles à venir, belges et étrangères.

Conseil & expertise

Vous souhaitez acquérir une dresse danoise et déception, il n'y en a pas dans la galerie... N'hésitez pas à en faire part à ce professionnel. Son regard aguerré et son réseau de connaissances lui permettront très certainement de trouver la pièce tant convoitée.

Expertiser un tableau, une commode, un luminaire reçu par exemple lors d'un héritage, fait aussi partie du métier d'antiquaire. 30 années d'expérience permettent d'avoir une vue générale d'un marché en permanente évolution et de vous donner une estimation juste et actuelle.



Arne Jacobsen
'Egg chair'
Fauteuil cuir,
éditions Fritz
Hansen, Denmark
1963

L'art comme fil conducteur :

Art Salon & Arta Plaza...

Comme tout passionné, les idées ne manquent pas et les actions n'ont plus. Stéphane voit plus loin... Avec 3 associés, ils décident d'ouvrir un commerce qui allie l'Art et la détente. Art Salon voit le jour il y a près de 2 ans. C'est un établissement, peut-être un peu plus accessible, qui vous propose de siroter un bon breuvage tout en étant

assis sur des chaises qui sont à vendre (sélection Galerie Pignolet). Et oui, tout est à vendre, tel est le concept du Art Salon ! Siroter et Chiner dans un même endroit ? C'est dans le piétonnier namurois au 39 rue de La Croix.

Et pour poursuivre sur leur lancée, Stéphane Pignolet et Olivier Libois, un entrepreneur namurois passionné d'art et déjà associé dans le Art Salon, décident maintenant de lancer ARTA PLAZA. Une plateforme internationale exclusivement dédiée à la promotion d'annonces d'objets d'Art, d'Antiquités et de Design (www.artaplaza.com). C'est déjà en ligne !

**Les namurois et l'Art,
des idées plein la tête...**

Galerie Pignolet - Antiquités & Design

Chaussée de Waterloo, 53 - 5000 Namur

www.galeriepignolet.com

Stéphane Pignolet - +32 (0) 498 29 58 15 - info@galeriepignolet.com

Parking à l'arrière



Le Théâtre de Namur

L'un des derniers et plus beaux d'Europe aménagé à l'italienne (XIX^{ème} siècle), suite à un incendie, le théâtre fut reconstruit en 1863, en pierre de sable, matériau rare à Namur. Il possède une façade magnifique à trois niveaux ; au deuxième, deux niches logent les statues de la Comédie et de la Musique.

À l'intérieur, on découvre une très belle salle, tout en bleu, gris et or, pourvue d'un splendide lustre scintillant. Entièrement rénové depuis 1998 par les architectes Thierry Lanotte et Pierre Lamby, il est doté des techniques scéniques modernes les plus sophistiquées.

Depuis le 16 décembre 1999, la fresque « Théâtre » du peintre français Garouste, orne le plafond du Foyer du Théâtre. Une programmation éclectique assure le très grand succès qu'il connaît depuis dix ans.



Patrimoine sacré - Eglise Saint Loup

L'ancienne église Saint-Ignace des jésuites à Namur, actuellement église Saint-Loup, est considérée comme un des plus beaux édifices baroques du XVII^{ème} siècle en Belgique.

Conçue par le frère Huyssens, elle fut élevée de 1621 à 1645. Cet édifice témoigne de forts liens avec les caractéristiques architecturales locales et montre la volonté d'ouvrir largement les églises au public.

Située dans une rue étroite et piétonne, on manque un peu de recul mais on en admire pas moins la façade en pierre bleue à 3 ordres superposés.

Une fois à l'intérieur, c'est la voûte, au-dessus de puissantes colonnes, qui attire d'abord le regard : un décor somptueux sculpté en pierre jaune et ocre, le tuffeau de la région de Maastricht.



L'église fut richement décorée au cours des siècles. On y décèle le goût pour les marbres colorés. Les Jésuites voulaient ainsi rendre gloire à Dieu. Une partie de ce mobilier a été retiré, une autre a été ou est encore en cours de restauration. Les 10 confessionnaux qui datent des 17^{ème} et 18^{ème} siècles ont ainsi repris place dans l'édifice, les uns encadrés d'angelots joufflus ou coquins, les autres recouverts de motifs végétaux. On admirera aussi la chaire de vérité, le banc de communion, les fonts baptismaux. L'église reste un lieu de culte mais est aussi souvent un lieu d'accueil pour des concerts de musique ou des expositions.

MAIS QUI ES-TU
EST. 2017
ART SALON
- NAMUR -
GALERIE PINOLET

ART SALON
Siroter & chiner

Rue de la croix, 39 - 5000 Namur
Tel. 081/22 63 13

Les bateliers –

Musées archéologique et des arts décoratifs

Au coeur du Vieux Namur, Les Bateliers accueillent, d'ici 2020, le Musée archéologique et ses riches collections de la Préhistoire au Moyen Âge dans un espace d'exposition flambant neuf et une muséographie contemporaine.

Ce nouveau pôle muséal, qui comprendra un auditorium, une boutique et un restaurant, abrite également le Musée des Arts décoratifs dans un très bel hôtel de maître du 18^e siècle (l'Hôtel de Groesbeeck – de Croix) agrémenté d'un jardin d'inspiration française.

Expositions, animations, concerts et conférences rythmeront la vie de cet îlot culturel relié au Musée provincial Félicien Rops et à la Maison de la Poésie par les jardins publics des Bateliers et des Poètes.

2019 : Ouverture partielle du Musée des Arts décoratifs et expositions temporaires

2020 : Ouverture officielle des Bateliers avec inauguration du Musée archéologique de Namur, de la




Scrupull's

Prêt-à-porter dames Sacs et Accessoires



Soldes de -30% à -60%

Scrupull's – Rejoignez-nous sur notre page facebook 

Rue des Carmes 8 - 5000 Namur - Du lundi au samedi de 10h à 18h

Tél. : 081 22 47 14 - info@scrupulls.be

Emporio Armani

Jeff

Pauline B

10 Days

Milestone

Rosemunde

Soulmate

Sacs et accessoires
Nathan

Bas Welford

Montres Oozoo

Sneakers P448

Grand choix de
bijoux fantaisie et
foulards

Flânerie au cœur de Jambes



Le pont de Jambes

Son nom officiel est "Pont de Meuse". Toutefois, l'usage a prévalu de l'appeler "Pont de Jambes". Son édification remonterait au XI^e siècle.

La première précision sur la forme générale du pont nous est fournie par le registre des cens et rentes du Comté de Namur dressé en 1289, il y est question d'un pont de pierre et de bois présentant en son milieu une tour avec une grosse porte et herse en fer.

Au début du XIV^e siècle on retrouve, dans les comptes de la ville de Namur, une description plus précise du pont, il se composait, de la rive droite à la rive gauche, de sept piles en pierres pour se terminer par 2 arches avec tablier de bois recouvert de pavement.

La tour Beauregard s'élevait sur la septième pile. Elle était protégée par un pont-levis défensif s'abaissant sur la huitième pile.

Le Parc d'Amée

Créé en 1952 sur les plans de l'architecte José Ledoux. Il contient une belle variété d'arbres de haute futaie tant indigènes qu'exotiques dont un cèdre bleu de l'Atlantique de dimensions remarquables..



Horlogerie – Bijouterie GERARD



Depuis 3 générations, l'horlogerie – bijouterie Gérard vous accueille, vous conseille et privilégie le service et la qualité.

Large choix d'alliances, de bijoux et de montres.
Réparation et transformation dans nos ateliers.



RODANIA
SWISS SINCE 1910

N'hésitez pas à venir faire
réparer vos anciens
modèles de montres.



Naiomy



One More



Naiomy Princess